

どうして僕が@schoolをやろうと思ったのか。

それは自分がむちゃくちゃ苦しい思いをしたからです。

言葉で書いたらこんな短い表現になりますが、  
こんな言葉じゃ表せないくらい苦しい思いをしました。  
どれだけ助けてと願っても、誰も助けてくれなくて。

じゃあ自分が努力すればいいのかと、  
努力を続けてもトンネルの出口は全然見えなくて。  
ホントに

「死んだ方がマシかもしれない」

と思った時、  
自分の父親が亡くなって遺産が入ってきて、  
奇跡みたいに救われました。  
一度も話したこともないお父さん。  
それでも高校最後の僕の運動会を見に来てくれていて、  
後から話を聞くと僕のことをちゃんと考えていてくれました。  
僕は非嫡出子なので、本当のお父さんとは呼べません。  
それでもその人がいたから僕は産まれることができて、  
大学に通うことができました。

ありがとうを言う前に亡くなったお父さん。  
でもお父さんの助けがなかったら、  
僕は本当に死んでいたかもしれないし、  
少なくとも今のような活動はしていません。  
お母さんもどれだけ辛い時でも  
「剛のために」と一生懸命働いてくれました。  
これだけ素直に成長できたのはお母さんのおかげです。

本当に苦しかった。  
でもそれを乗り越えられたから僕は胸を張って

「最高のお父さんとお母さんの間に生まれた」  
って言えます。

僕が支えていく子どもたちにもそう思ってもらいたい。

苦しい思いをしてきたらうけど、  
きっとお母さんやお父さんはものすごく頑張ってる。  
それでもしんどいくらい、今の日本は厳しい。  
だから僕の力が少しでも役に立つなら。

僕の奨学金で進学できた子が将来  
「色々大変やったやろうけど、ありがとう」  
って親に言ってくれるように。

子どもが親を恨まなくていいように。  
日本中がそんな社会になるまで、

@schoolは走り続けます。

<代表プロフィール>

代表：渡剛(Watari Tsuyoshi)

略歴：熊本出身 一人親家庭で育つ。2008年大阪大学入学。edge2010  
を契機に@schoolの立ち上げにいたる。ツイッターとかmixiとかやって  
んぜ!ブログ見てくれよな!http://blog.canpan.info/school/

## 会員について

@schoolの活動に賛同する方であればどなたでも会員になれます。  
会員費は奨学金事業・その他事業の拡充に充てさせていただきます。

当団体を資金的にご支援して  
いただける方、団体はこちら

賛助会員(団体)	賛助会員(個人)	賛助会員(学生)
入会金…5,000円	入会費…5,000円	入会費…3,000円
年会費…1口10,000円	年会費…1口5,000円	年会費…一口2,000円

当団体にボランティア

としてご協力いただける方はこちら

活動会員(個人)	活動会員(学生)
登録料…年間5,000円	登録料…年間3,000円

活動内容：広報作業、事務作業、  
一人親家庭向け生活相談、イベントヘルプなど

興味・関心をお持ちの方はお気軽に  
atto.school@gmail.comまでご連絡ください。

会員特典：すべての会員の方に当団体のメールマガジンに登録させていた  
だきます。会費の使用用途などを事業報告として送付、各イベントへのご招  
待、奨学生の活動報告など。登録はメールフォームからお願いします。受理  
後、振込みについての詳細をお送りします。



渡塾申込フォーム



一人親家庭向けフォーム

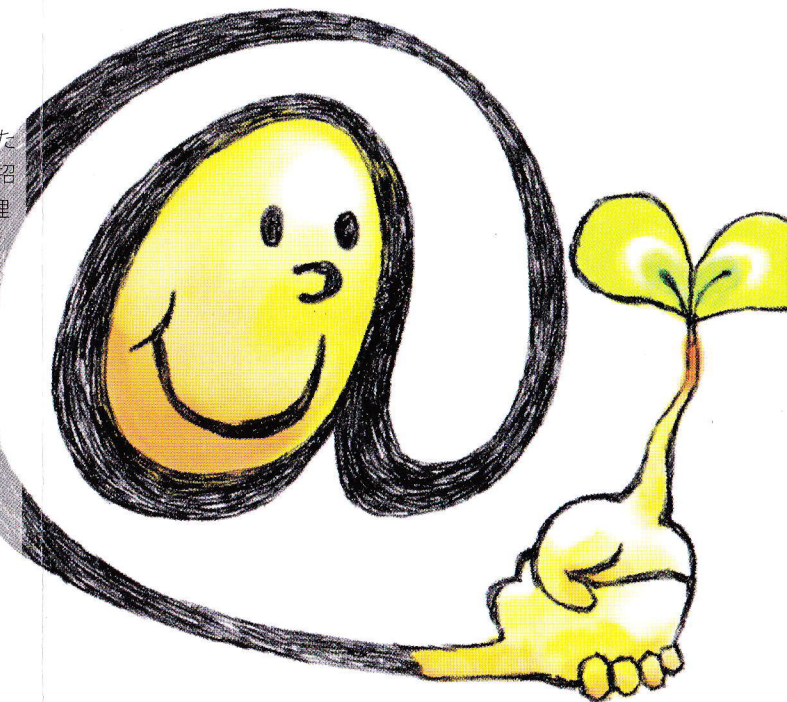


会員登録フォーム

# あなたと作る奨学金

～育ち・つながり・支え合う～

一人親家庭で育つ子ども支援プロジェクト



代表：渡剛(Watari Tsuyoshi)

電話番号：070-6684-3369

E-mail:atto.school@gmail.com

URL:http://atschool.main.jp/

(何かありましたらお気軽にご連絡ください。)

@school